

Luca Prono – Dirigente Scolastico I.C. di Ozzano dell'Emilia

# **Il coordinamento regionale della rete dei CTS dell'Emilia Romagna.**

Seminario «Il bisogno di comunicare: dalle emoticon alla  
CAA», 18 marzo 2021.

# La rete

**Persona**



**Famiglia**

**Scuola CTS**

**Asl**

**Enti locali  
Associazioni  
Fondazioni**

# CTS - Scuole Polo per l'Inclusione Emilia-Romagna

**Decreto Dipartimentale del Ministero dell'Istruzione, Università e Ricerca 4 novembre 2005 n. 41.**

- uso delle tecnologie come supporto all'inclusione,
- successivamente inclusione in senso lato
- Alunni con DSA e BES
- Prevenzione e contrasto a forme di bullismo e cyberbullismo

**Decreto Legislativo 7 agosto 2019, n. 96 (revisione decreto legislativo 13 aprile 2017, n. 66)** ribadisce che i Centri sono responsabili per “la consulenza, formazione, collegamento e monitoraggio a supporto dei processi di inclusione, per lo sviluppo, la diffusione e il miglior utilizzo di ausili, sussidi didattici e di nuove tecnologie per la disabilità”.

**Nota Regionale n. 0008867 del 07-05-2019**

Le nove Istituzioni Scolastiche sedi dei CTS dell'Emilia-Romagna sono state individuate come **Scuole Polo per l'Inclusione della regione.**

# I Centri dell'Emilia Romagna



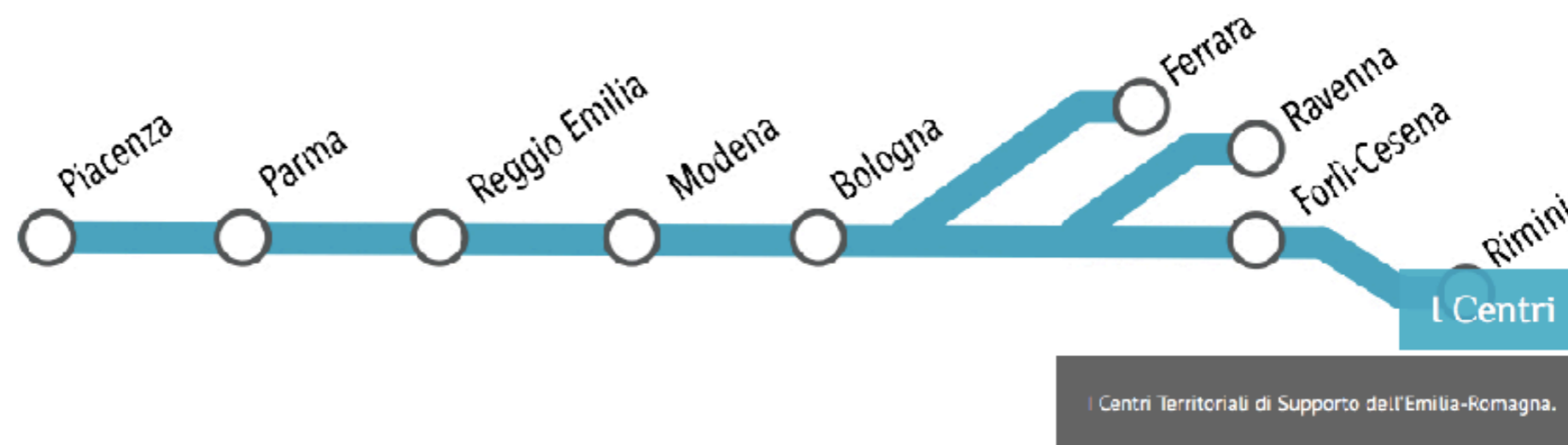
<http://cts.istruzioneer.it/>

I Centri Territoriali di Supporto dell'Emilia-Romagna.

**I Centri Territoriali di Supporto della nostra regione sono:**

- 1 Istituto Comprensivo di Ozzano dell'Emilia (BO)**
- 2 Istituto Comprensivo n. 5 "Dante Alighieri" (FE)**
- 3 Istituto Comprensivo Santa Sofia (FC)**
- 4 Istituto Professionale "Fermo Corni" (MO)**
- 5 Istituto Comprensivo "Loris Malaguzzi" di Felino(PR)**
- 6 Istituto Comprensivo di Cadeo e Pontenure (PC)**
- 7 Istituto Professionale Servizi Socio Sanitari "Galvani – Iodi" (RE)**
- 8 Istituto Tecnico Economico e Tecnologico "A. Oriani" (Faenza)**
- 9 Istituto Tecnico Turistico "Marco Polo" (RN)**

# I Centri dell'Emilia Romagna



***Le Istituzioni Scolastiche, sedi dei CTS dell'Emilia-Romagna, citate in premessa, stipulano il seguente accordo di rete al fine di:***

integrare e coordinare a livello regionale e provinciale le risorse tecnologiche ed umane per l'inclusione scolastica per migliorare il processo di apprendimento, sviluppo, socializzazione, inclusione degli alunni con Bisogni Educativi Speciali e alunni attori e/o vittime di episodi di bullismo, cyberbullismo, stalking e cyberstalking; creare una struttura organizzativa territoriale che promuova e valorizzi le azioni di **formazione** del personale, ricerca e progettualità relative all'inclusione scolastica...

# Le attività dei CTS Emilia-Romagna

A photograph showing a person from the side, wearing a blue shirt, typing on a silver laptop. The desk is wooden and has a white cup of coffee, a small potted plant, and a camera with a lens cap on it. The person's hands are on the keyboard.

- Formazione: di carattere generale e per specializzati, non solo per docenti, anche per ATA
- Ricerca-Azione: progettualità nelle classi
- Consulenza
- Comodati: attuazione art. 7 comma 3 Dlgs 63/2017 sussidi didattici

# Gli Sportelli Autismo (DM 435/2015)

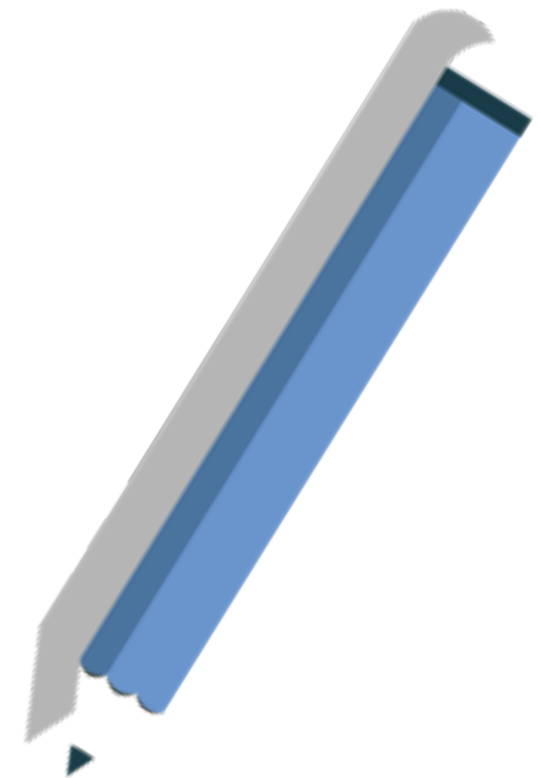
<http://sportelloautismo.cts.istruzioneer.it/>

## Finalità:

- Supporto alle scuole per definizione progetti didattico-educativi, progetti di vita
- Essere punto di studio e di confronto sulla didattica
- Essere punto di informazione e formazione per i docenti

## Utenza:

- Personale delle scuole di ogni ordine e grado



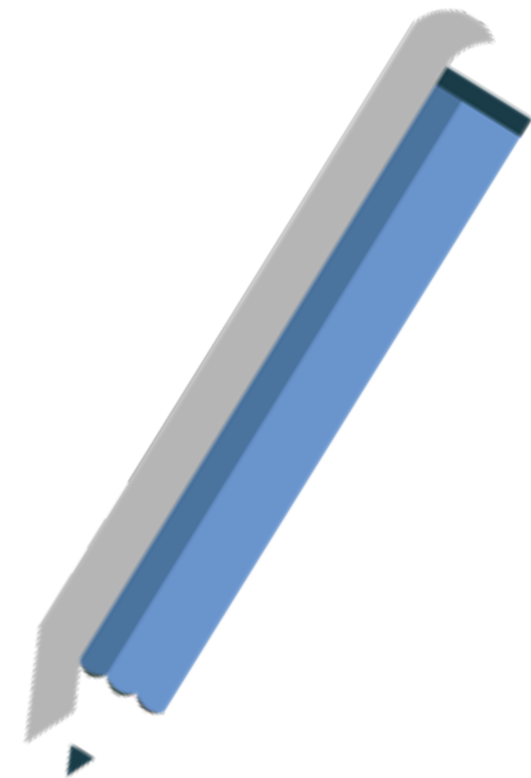
# Gli Sportelli Autismo (DM 435/2015)

<http://sportelloautismo.cts.istruzioneer.it/>

## Progetti passati e presenti:

- Comunicare con il tablet
- Prevenzione e gestione delle crisi comportamentali
- Formazione su PEP3 e TTAP per la valutazione funzionale
- Serie dei Quaderni Autismo per Studi e Documenti
- Supporto alla progettazione di attività in DAD
- Attività di formazione e disseminazione della Comunicazione

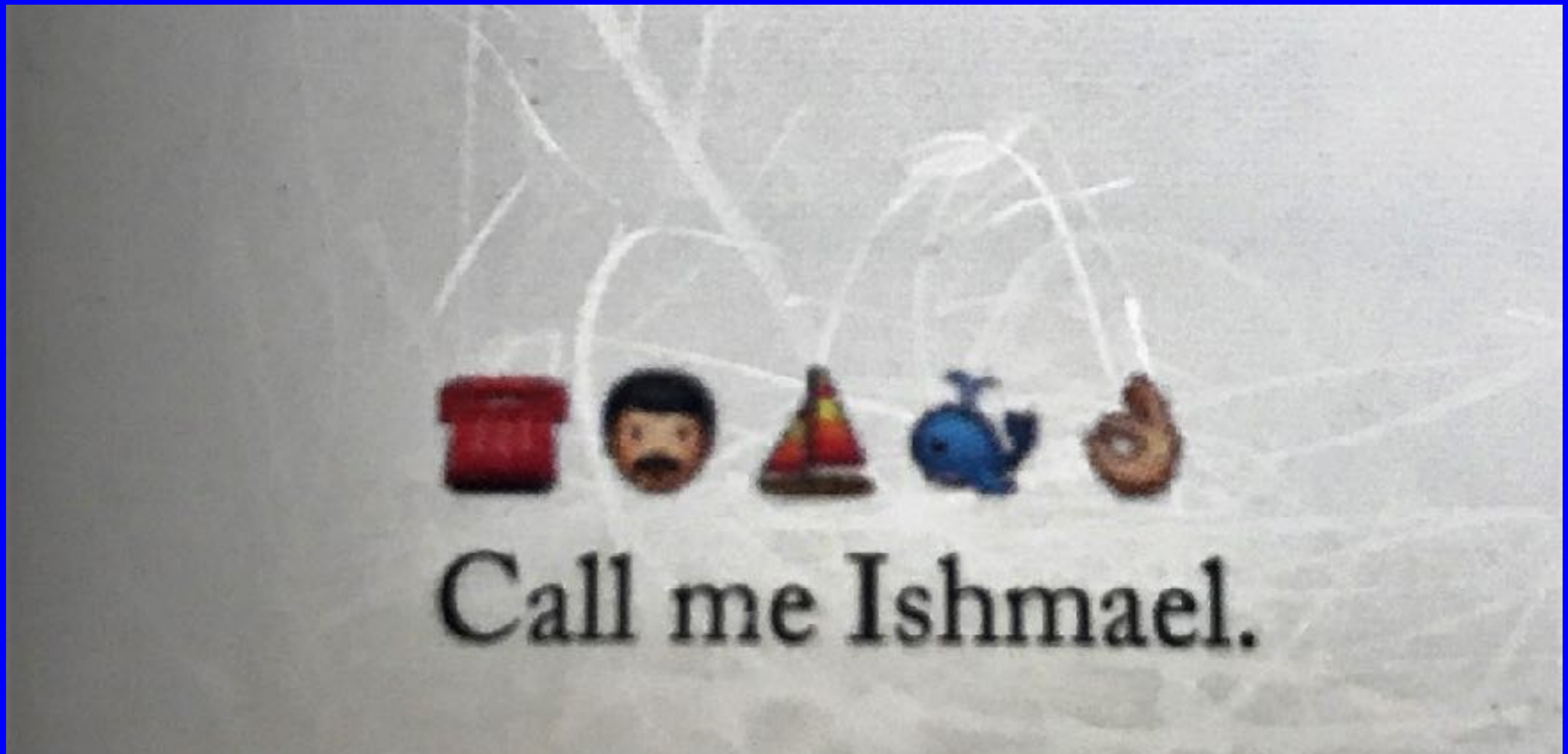
Aumentativa Alternativa





# IL BISOGNO DI COMUNICARE: EMOZIONI, EMOTICON, CAA

Incipit di *Moby Dick* tradotto in emoticons



# IL BISOGNO DI COMUNICARE: EMOZIONI, EMOTICON, CAA



- Ultima mostra vista prima della pandemia e della chiusura dei luoghi di cultura;
- Indaga i rapporti tra fisiognomica e arti visive per sottolineare come i tratti del volto, ma anche la loro sintesi grafica degli emoji, esprimono i caratteri e le emozioni delle persone

# IL BISOGNO DI COMUNICARE: EMOZIONI, EMOTICON, CAA

Dietro ad una tessera CAA c'è sempre un'emozione, un'istanza, che deve essere espressa per la realizzazione della persona che ne è portatrice e che ha diritto di esprimerla come vuole, anche colorandosi il volto di blu.

