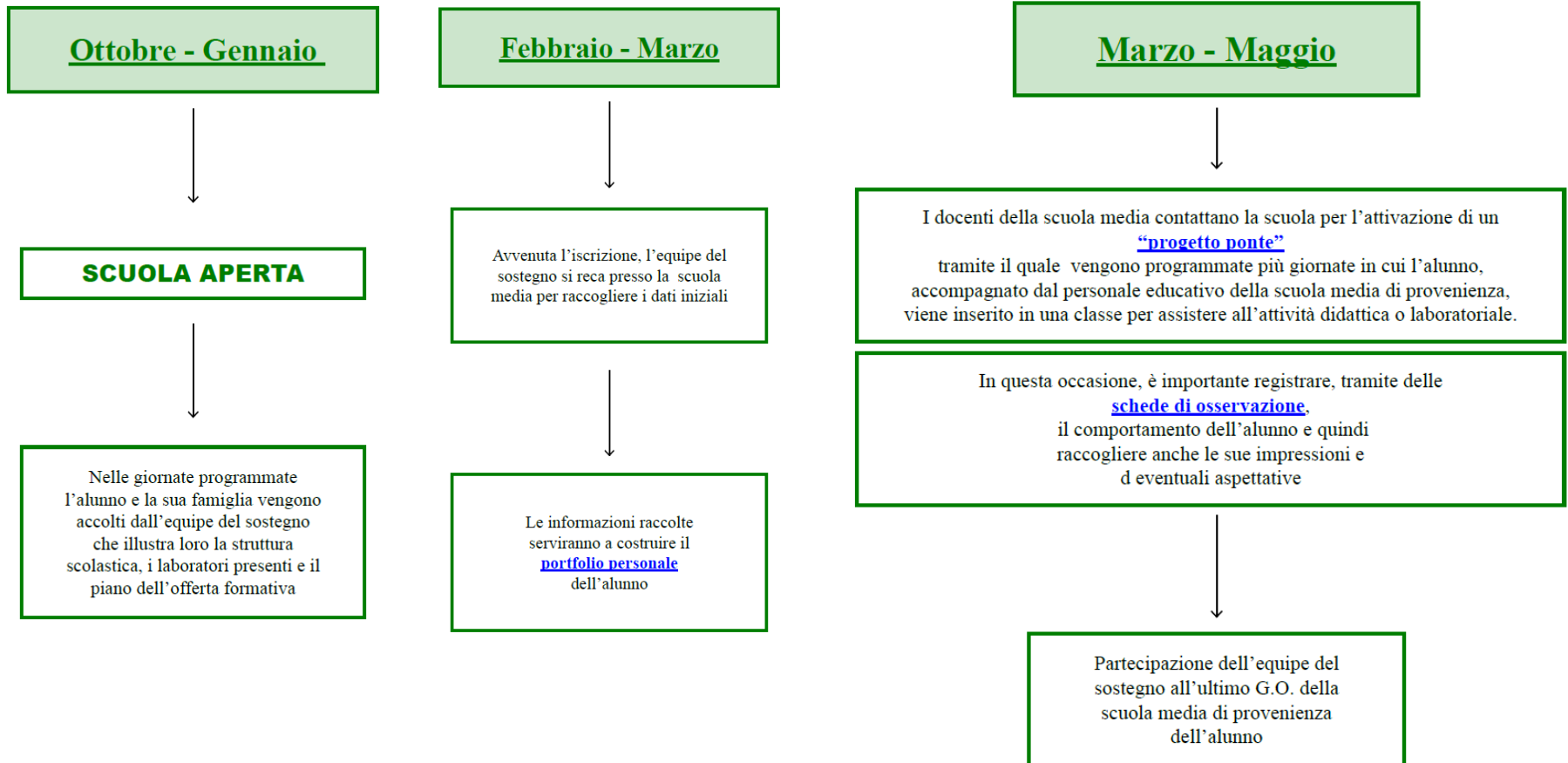


Progettare l'inclusione

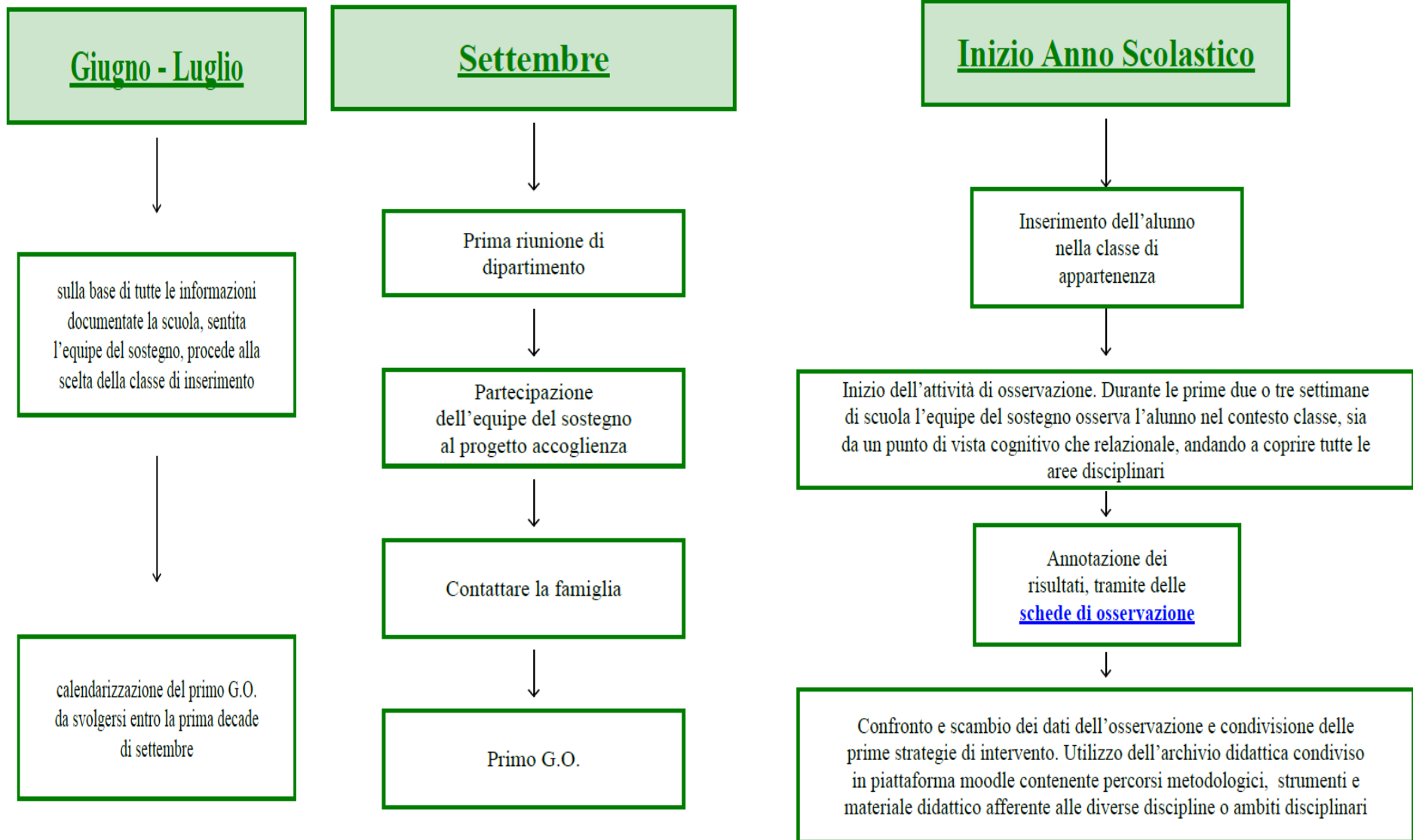


IMPOSSIBLE

tempi



tempi



tempi e progettazione

Ottobre - Novembre

Elaborazione del P.E.I.

Entro il 15 novembre il consiglio di classe, sentiti il referente A.S.L., i referenti degli Enti locali e la famiglia, deve procedere all'elaborazione ed approvazione del P.E.I. Questo è il momento progettuale più importante perché definisce il progetto di vita dell'alunno. È prioritario in particolare che sia fatta chiarezza tra tutti gli operatori e la famiglia sulle due tipologie di progettazione didattica (ad individualizzata curriculare o differenziata) e sui diversi percorsi attuativi. L'area progettuale del PEI è quella che va curata con maggiore attenzione. Tale area è suddivisibile in due sotto-aree che prevedono specifici settori di intervento progettuali

1) Area progettuale intra-scuola

La finalità principale di questa area progettuale è quella di favorire nell'alunno la scoperta di sé e la sua autostima, permettendo così una più proficua socializzazione ed integrazione.

Settori di intervento:

OFFERTA LABORATORIALE

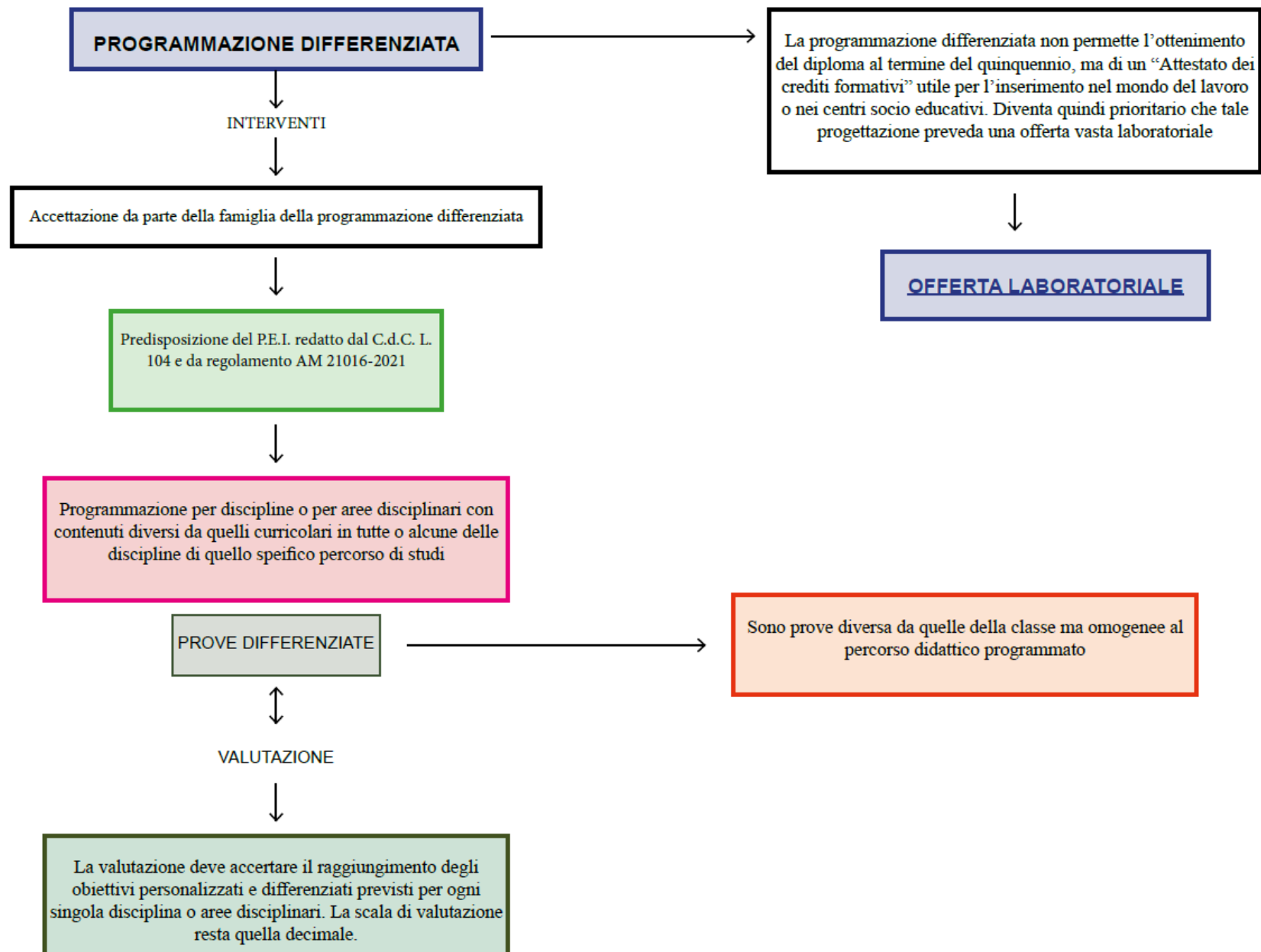
2) Area progettuale extra-scuola

La finalità principale di questa area progettuale è quella di favorire la consapevolezza nel processo di scelta e progettazione del proprio futuro.

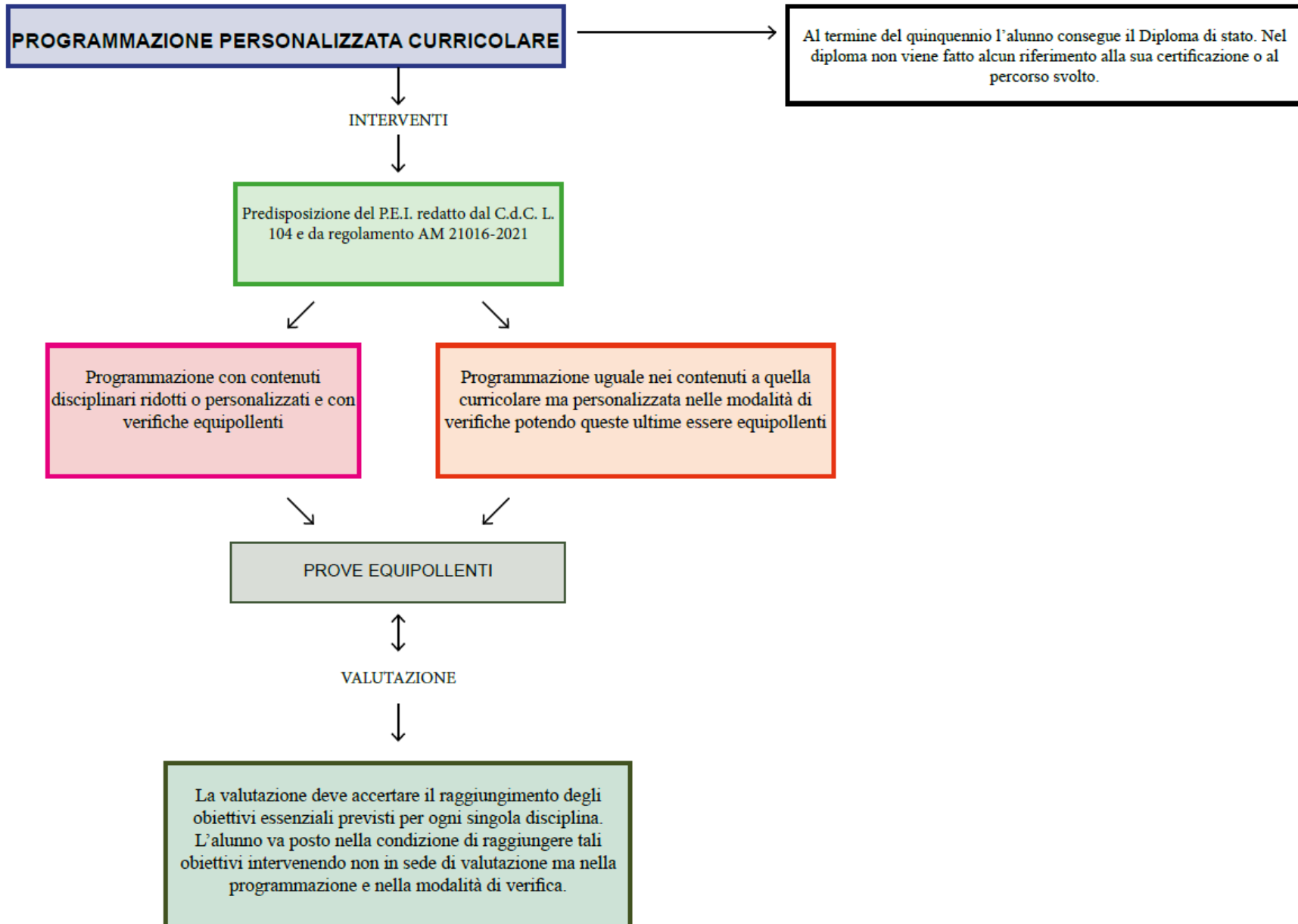
Settori di intervento:

- PROGETTO "SCUOLA E TERRITORIO"
- PROGETTI "PIAFST"

Programmazione differenziata



Programmazione per obiettivi essenziali



Risultato della progettazione condivisa: il diario di bordo

Tutti gli studenti e famiglie con programmazione differenziata sono dotati del proprio diario di bordo che visualizzano tramite un link dedicato, un esempio:

- Diario di bordo

Huzaiifa: https://read.bookcreator.com/iWjaNLHXUDaft0VMKfly6S1Rwrz1/Y7_iWJgCQpWj_b_p_e0EDHA



Un progetto di ITCS G. SALVEMINI - Laboratori teatrali
dalla fiaba di Maurice Maeterlinck (1908) e dal film di Maurice Tourner (1918)

BLUEBIRD. Una lezione sulla bellezza

diretto da Massimiliano Briarava | laboratorio musicale con Davide Fasulo | maestra del coro Arianna Rinaldi
coordinamento di Maria Ghiddi | con il sostegno di ATER Circuito regionale Emilia Romagna | Teatro Comunale Laura Betti
MIUR, Piano triennale delle arti | Fondazione del Monte di Bologna e Ravenna
realizzato per il 29° anniversario della Strage del Salvemini

5 dicembre 2019, ore 11 e ore 21, Teatro Comunale Laura Betti, Casalecchio di Reno

Immagine: Virginia Zanetti "I PILASTRI DELLA TERRA", con gli studenti attori dello spettacolo, al Sacrario dei Caduti della Resistenza di Monte Sabbiuno

ITCS GAETANO SALVEMINI
Teatro comunale Laura Betti

Associazione teatrale emilia romagna
Circolo regionale multidisciplinare

FONDAZIONE DEL MONTE
di Bologna e Ravenna
1273

MIUR

COMUNE
CASALECCHIO DI RENO

Prodotto e distribuito dal Comune di Casalecchio di Reno
il 5 dicembre 2019

GENERAZIONI
A TEATRO

- <https://www.youtube.com/watch?v=OI494Gm5T8I>

Grazie per l'attenzione!