



*Ministero dell'Istruzione  
Ufficio Scolastico Regionale per l'Emilia-Romagna*

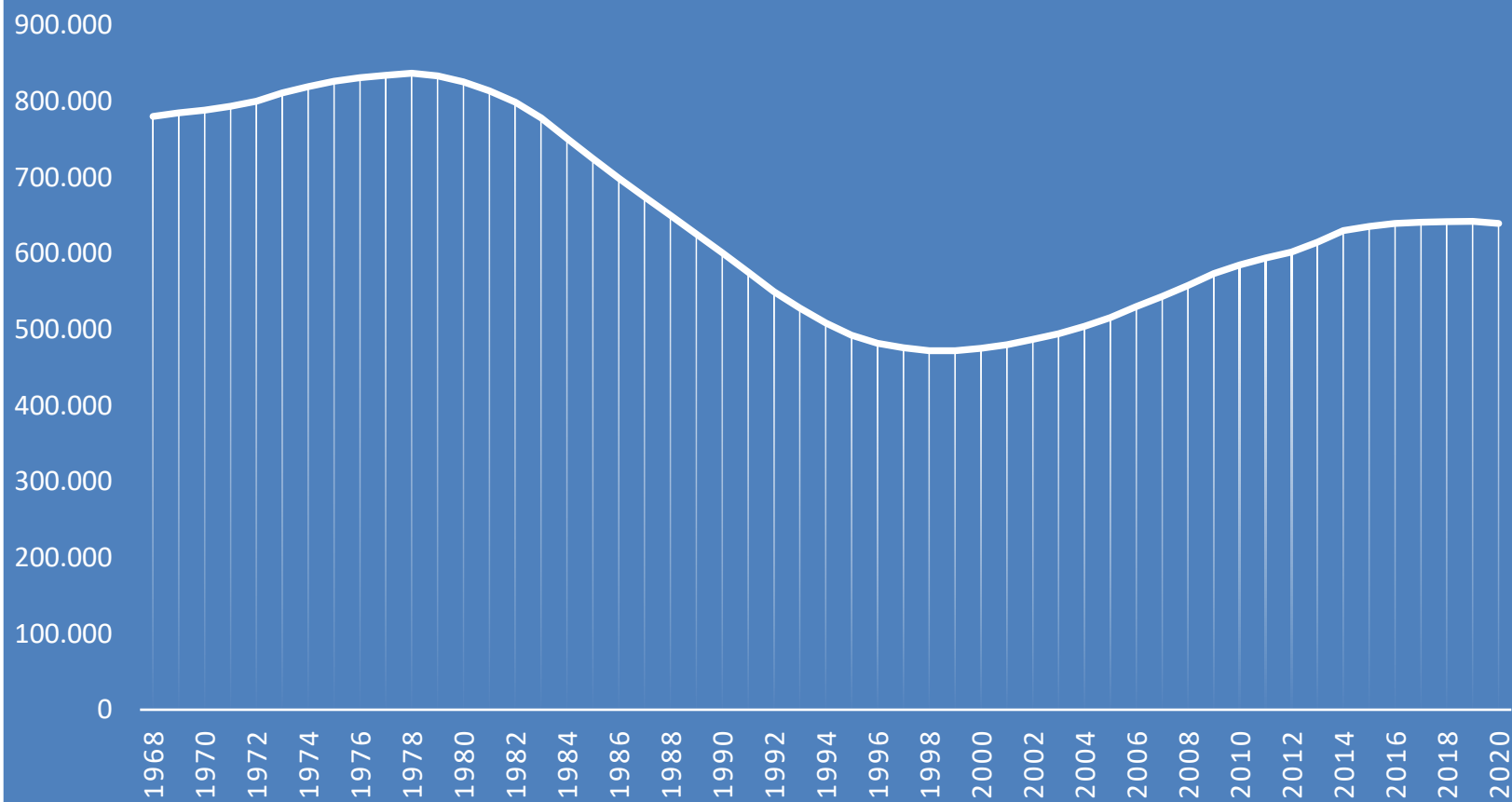
# Popolazione in età scolare Regione Emilia-Romagna

I numeri dall'anno 1968 ad oggi...

Aggiornamento al 1° Gennaio 2020 – Fonte ISTAT

<http://demo.istat.it/>

## RESIDENTI IN EMILIA-ROMAGNA (ETÀ 3-18 ANNI)

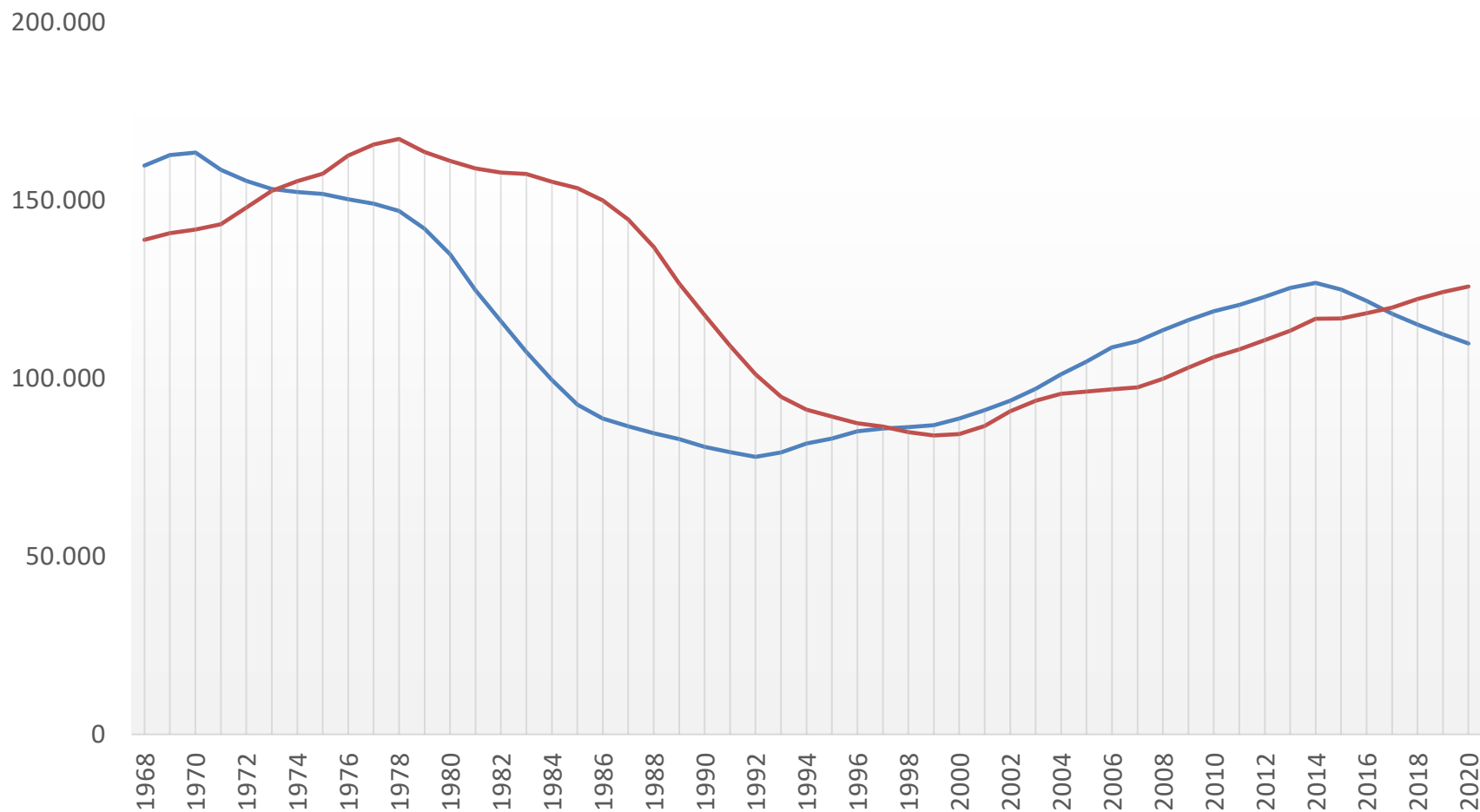


Fonte ISTAT - dal 1969 al 2011 (ricostruzioni intercensuarie) dal 2012 Demo-Istat  
Elaborazione: USR per l'Emilia-Romagna

## Residenti in Emilia-Romagna

— 3-5 anni

— 11-13 anni

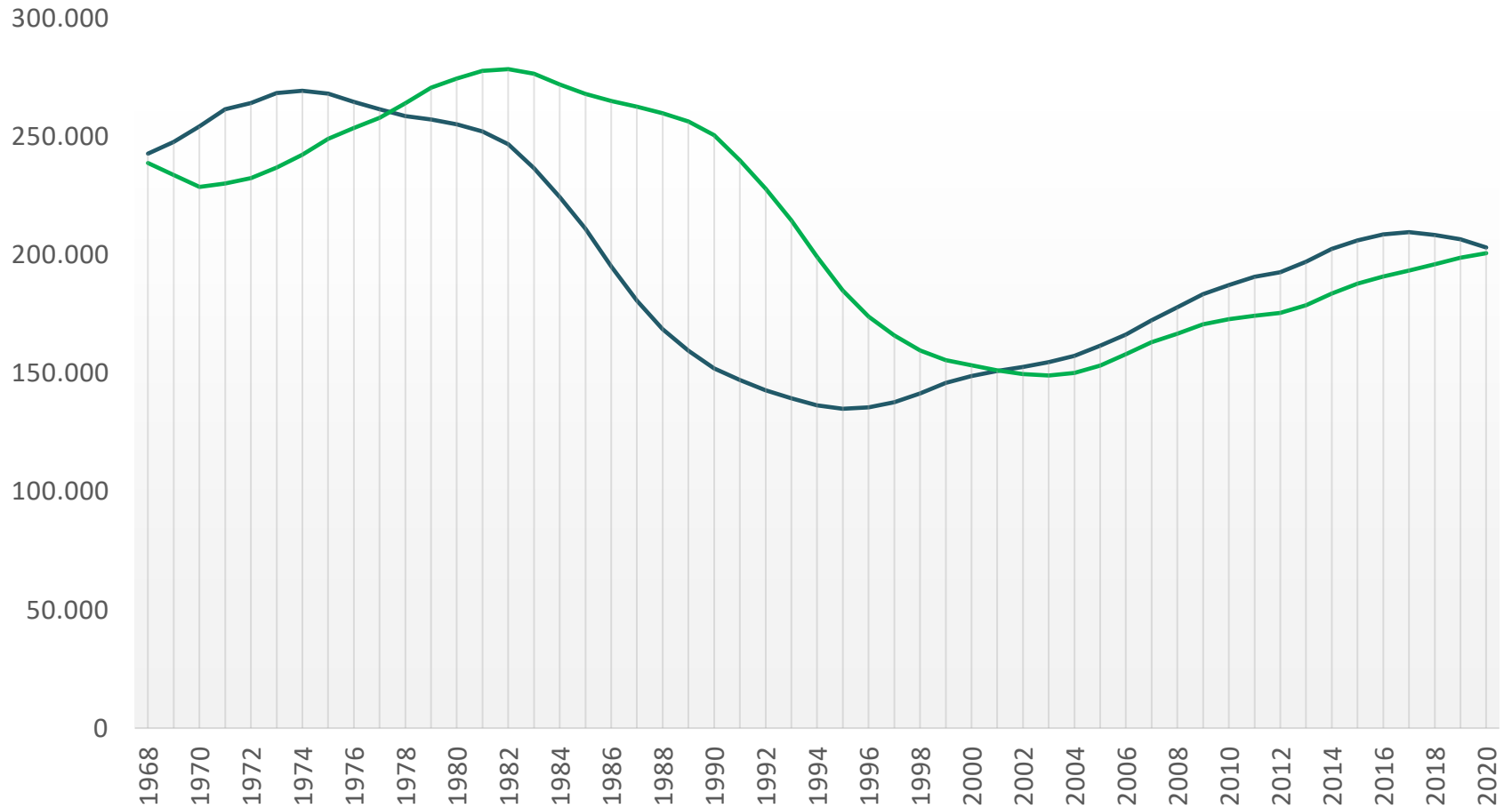


Fonte ISTAT - dal 1969 al 2011 (ricostruzioni intercensuarie) dal 2012 Demo-Istat  
Elaborazione: USR per l'Emilia-Romagna

## Residenti in Emilia-Romagna

— 6-10 anni

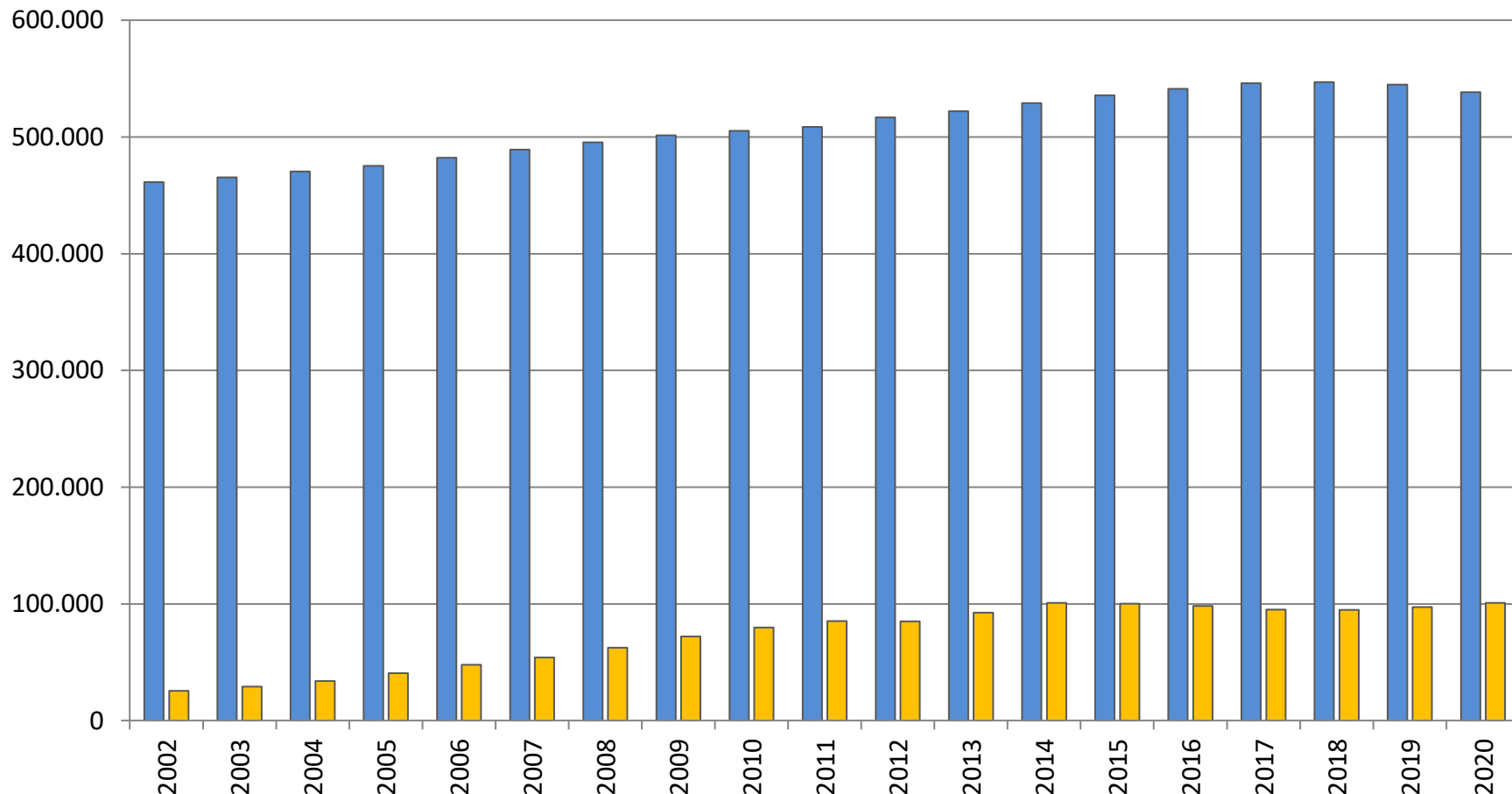
— 14-18 anni



Fonte ISTAT - dal 1969 al 2011 (ricostruzioni intercensuarie) dal 2012 Demo-Istat  
Elaborazione: USR per l'Emilia-Romagna

## Residenti in Emilia Romagna (età 3-18 anni)

■ Italiani      ■ Non Italiani



Al 1° Gennaio 2018 è stato registrato il massimo valore di residenti italiani nella fascia 3-18

Al 1° Gennaio 2020 si registra il numero massimo di residenti NON Italiani. 15.8% sul totale (16,0% nel 2014).

## Residenti Italiani al 1° Gennaio di ogni anno – Emilia-Romagna

	3-5 anni	6-10 anni	11-13 anni	14-18 anni	Totale 3-18
2002	87.313	144.352	86.751	142.978	461.394
2003	89.561	144.955	89.023	141.814	465.353
2004	92.253	146.029	90.084	142.029	470.395
2005	94.334	148.253	89.398	143.312	475.297
2006	96.356	151.014	88.768	146.071	482.209
2007	96.818	154.852	88.399	149.196	489.265
2008	98.038	157.574	89.549	150.363	495.524
2009	98.642	160.439	91.015	151.367	501.463
2010	99.009	162.340	92.769	151.037	505.155
2011	99.430	164.029	93.986	151.248	508.693
2012	101.245	165.715	96.678	153.148	516.786
2013	101.469	167.599	98.372	154.691	522.131
2014	100.122	169.836	100.985	158.087	529.030
2015	98.546	172.382	101.890	162.817	535.635
2016	96.515	174.343	103.771	166.666	541.295
2017	94.398	176.162	105.196	170.215	545.971
2018	91.796	175.233	106.818	173.125	546.972
2019	89.028	172.360	107.928	175.639	544.955
2020	85.978	167.485	108.451	176.503	538.417

Fonte ISTAT - dal 1969 al 2011 (ricostruzioni intercensuarie) dal 2012 Demo-Istat

Elaborazione: USR per l'Emilia-Romagna

## Residenti NON Italiani al 1° Gennaio di ogni anno – Emilia-Romagna

	3-5 anni	6-10 anni	11-13 anni	14-18 anni	Totale 3-18	% su Tot.
2002	6.439	8.352	4.043	6.715	25.549	5,2%
2003	7.538	9.735	4.723	7.195	29.191	5,9%
2004	8.890	11.343	5.598	8.145	33.976	6,7%
2005	10.386	13.398	6.874	9.914	40.572	7,9%
2006	12.385	15.338	8.163	12.043	47.929	9,0%
2007	13.606	17.508	9.079	13.922	54.115	10,0%
2008	15.510	20.335	10.342	16.426	62.613	11,2%
2009	17.722	23.063	12.000	19.371	72.156	12,6%
2010	19.851	24.927	13.239	21.776	79.793	13,6%
2011	21.250	26.696	14.194	23.085	85.225	14,3%
2012	21.693	27.000	14.039	22.415	85.147	14,1%
2013	23.963	29.504	15.020	24.076	92.563	15,1%
2014	26.729	32.776	15.757	25.647	100.909	16,0%
2015	26.410	33.730	14.920	25.111	100.171	15,8%
2016	25.248	34.292	14.526	24.237	98.303	15,4%
2017	23.729	33.523	14.690	23.197	95.139	14,8%
2018	23.299	33.272	15.471	22.945	94.987	14,8%
2019	23.372	34.264	16.345	23.247	97.228	15,1%
2020	23.820	35.623	17.331	24.205	100.979	15,8%

Fonte ISTAT - dal 1969 al 2011 (ricostruzioni intercensuarie) dal 2012 Demo-Istat

Elaborazione: USR per l'Emilia-Romagna



*Ministero dell'Istruzione  
Ufficio Scolastico Regionale per l'Emilia-Romagna*

# Densità di popolazione in età scolare Regione Emilia-Romagna

## Variazione 2004 - 2019

Fonte ISTAT

Elaborazione: USR per l'Emilia-Romagna



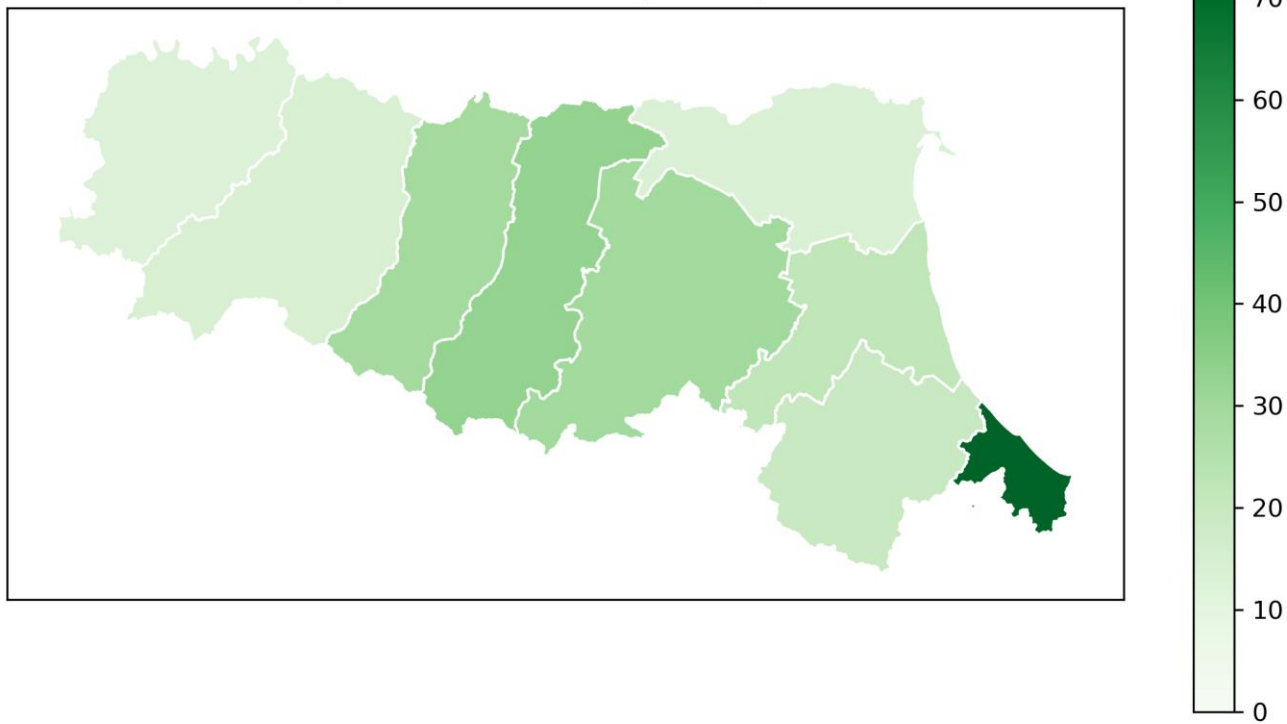
2004	Popolazione 3-18	Superficie territoriale km <sup>2</sup>	Densità res/km <sup>2</sup>
PC	32.873	2.589,47	12,69
PR	48.975	3.449,32	14,20
RE	66.097	2.292,89	28,83
MO	87.956	2.688,65	32,71
BO	109.081	3.702,53	29,46
FE	35.784	2.631,12	13,60
RA	41.188	1.858,49	22,16
FC	46.812	2.376,80	19,70
RN	38.421	533,82	71,97
Tot ER	507.187	22.123,09	22,93
Italia	8.865.860	301.328,45	29,42

2019	Popolazione 3-18	Superficie territoriale km <sup>2</sup>	Densità res/km <sup>2</sup>
PC	39.849	2.585,86	15,41
PR	64.701	3.447,48	18,77
RE	84.651	2.291,26	36,95
MO	107.016	2.688,02	39,81
BO	142.097	3.702,32	38,38
FE	42.094	2.635,12	15,97
RA	54.337	1.859,44	29,22
FC	57.472	2.378,40	24,16
RN	49.966	864,88	57,77
Tot ER	642.183	22.452,78	28,60
Italia	8.895.870	302.072,84	29,45

Fonte ISTAT

Elaborazione: USR per l'Emilia-Romagna

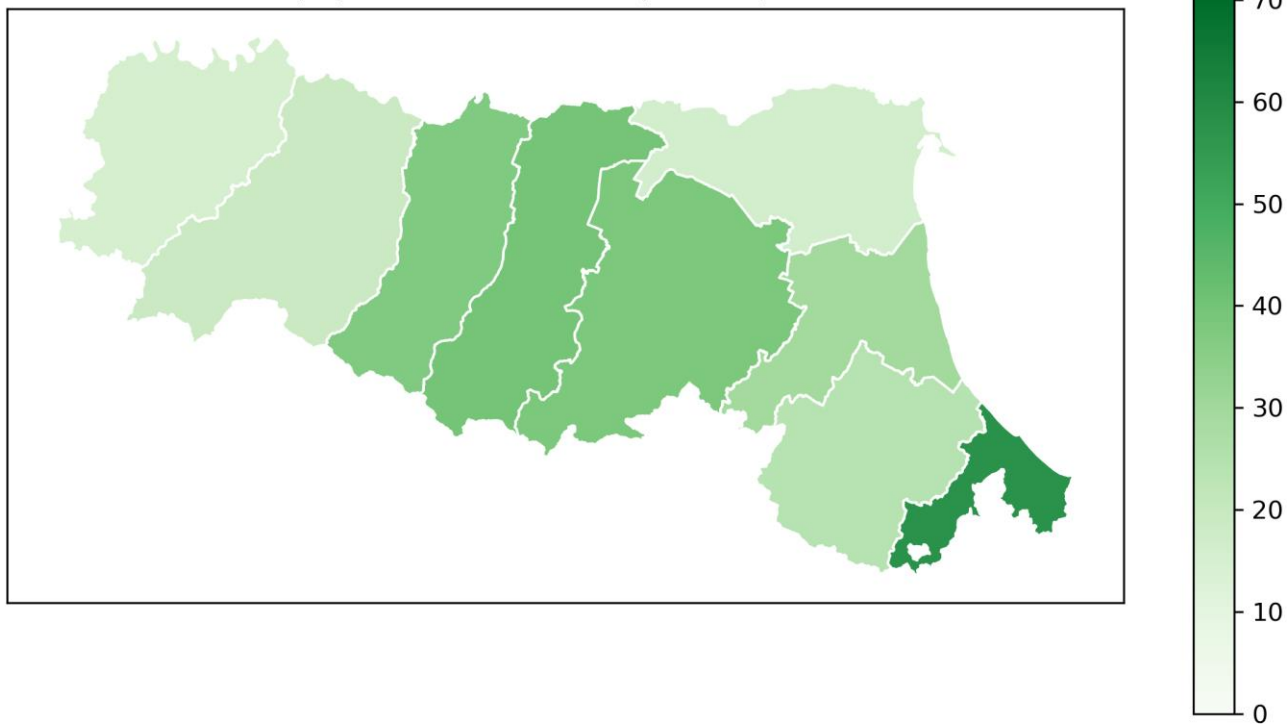
Densità popolazione 3-18 anni per kmq - Anno 2004



Fonte ISTAT

Elaborazione: USR per l'Emilia-Romagna

Densità popolazione 3-18 anni per kmq - Anno 2019



Fonte ISTAT

Elaborazione: USR per l'Emilia-Romagna



*Ministero dell'Istruzione  
Ufficio Scolastico Regionale per l'Emilia-Romagna*

# Residenti NON Italiani in Emilia-Romagna (popolazione in età scolare)

## Variazione 2004 - 2019

Fonte ISTAT

Elaborazione: USR per l'Emilia-Romagna

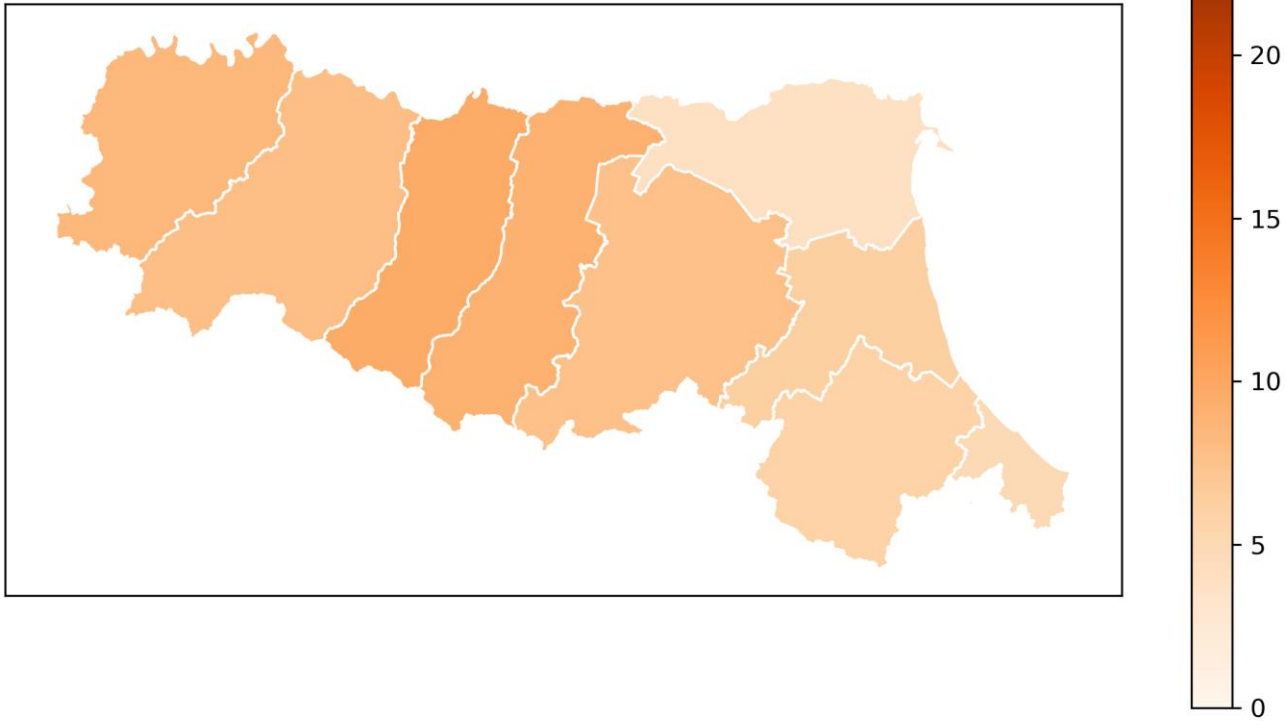
2004	Popolazione 3-18	Popolazione 3-18 NON IT	% NON IT
PC	32.873	2.791	8,5%
PR	48.975	3.842	7,8%
RE	66.097	6.354	9,6%
MO	87.956	7.939	9,0%
BO	109.081	8.368	7,7%
FE	35.784	1.398	3,9%
RA	41.188	2.588	6,3%
FC	46.812	2.786	6,0%
RN	38.421	1.857	4,8%
Tot ER	507.187	37.923	7,5%
Italia	8.865.860	333.105	3,8%

2019	Popolazione 3-18	Popolazione 3-18 NON IT	% NON IT
PC	39.849	8.161	20,5%
PR	64.701	11.732	18,1%
RE	84.651	11.799	13,9%
MO	107.016	17.638	16,5%
BO	142.097	21.151	14,9%
FE	42.094	5.640	13,4%
RA	54.337	7.604	14,0%
FC	57.472	7.647	13,3%
RN	49.966	5.856	11,7%
Tot ER	642.183	97.228	15,1%
Italia	8.895.870	908.173	10,2%

Fonte ISTAT

Elaborazione: USR per l'Emilia-Romagna

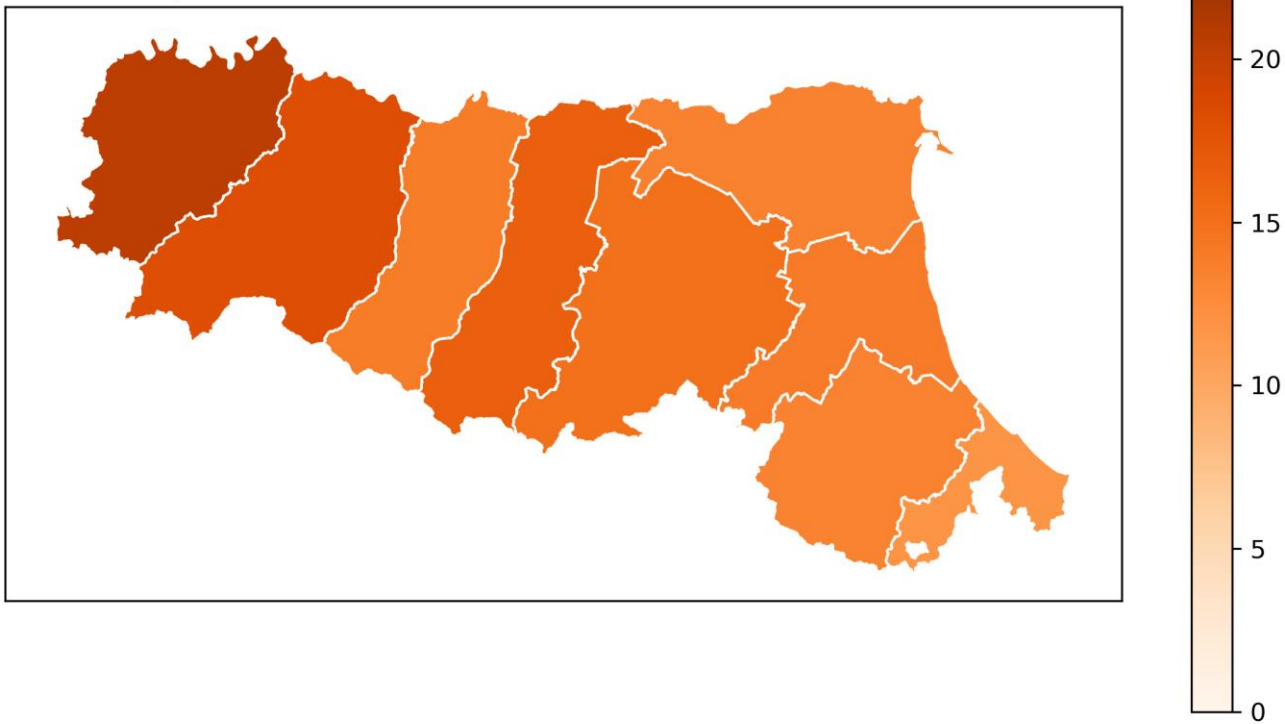
Popolazione 3-18 anni - % allievi non Italiani - Anno 2004



Fonte ISTAT

Elaborazione: USR per l'Emilia-Romagna

Popolazione 3-18 anni - % allievi non Italiani - Anno 2019



Fonte ISTAT

Elaborazione: USR per l'Emilia-Romagna